

# UN'ESTATE PAZZA, DI CREATIVITÀ!

**0% TASSO ZERO.  
CUCITO LEGGERO!**

**PIÙ VALORE AI TUOI ACQUISTI IN 10 RATE MENSILI SENZA SPESE**

**TAN 0% - TAEG 0%**

## N183

Taglia Cuci con  
apertura del  
coperchio laterale

~~379€~~  
RISPARMI **130€** **sconto 34%**  
**249**



## Zakka 130

Macchina Meccanica rotativa con 21  
programmi cucitura, di cui 12 elastici.  
Asola automatica e regolazione  
lunghezza punto

~~299€~~  
RISPARMI **70€** **sconto 23%**

**229**



Con comodo  
**crochet rotativo**  
a vista!

disegnata da  
**Emanuela  
Tonioni**



**SCOPRI TUTTE LE OFFERTE SU NECCHISHOP.COM  
E NEI PUNTI VENDITA CHE ADERISCONO ALL'INIZIATIVA**

# NECCHI SHOP

## ELETTRONICHE

CUCIRE CON GRANDE PRECISIONE  
GRAZIE AL CUORE ELETTRONICO NECCHI



**H10E**  
12 punti

**ACCESSORI IN DOTAZIONE**

Piedino zig-zag standard, Piedino cerniera lampo, Piedino asola, Piedino bottone, Cacciavite a L, Taglia asole, Oliatore, Aghi assortiti, Guida per trapunte, Spoline, Placca esclusione trasporto, 2 ferma spola, Porta spola ausiliario, Feltrino anti-scivolo rocchetto, copertina morbida antipolvere.

~~399€~~ **sconto**  
RISPARMI **50€** **12%**

**349**

**10** **34,9**  
RATE DA

TASSO ZERO, ZERO SPESE  
TAN 0% TAEG 0%

**Altri modelli**

**H30e €429**  
80 tipi di punti e 5 tipi di asola in 1 fase.



**H50E**  
404 punti 3 alfabeti

**ACCESSORI IN DOTAZIONE**

Piedino zig-zag standard, Piedino cerniera lampo, Piedino asola, Piedino bottone, Cacciavite a L, Taglia asole, Oliatore, Aghi assortiti, Guida per trapunte, Spoline, Placca esclusione trasporto, 2 ferma spola, Porta spola ausiliario, Feltrino anti-scivolo rocchetto, copertina morbida antipolvere.

~~699€~~ **sconto**  
RISPARMI **200€** **28%**

**499**

**10** **49,9**  
RATE DA

TASSO ZERO, ZERO SPESE  
TAN 0% TAEG 0%

## SPECIALE LA NUOVA NECCHI N7000

368 tipi di punti, 13 tipi di asola in 1 fase e 3 alfabeti.  
**Intuitiva, rapida e completa!**

~~1190€~~ **sconto**  
RISPARMI **191€** **16%**

**999**

**10** **99,9**  
RATE DA

TASSO ZERO, ZERO SPESE  
TAN 0% TAEG 0%



Schermo touch

## UNITÀ DI RICAMO A SOLI

**250**



- Crochet rotativo orizzontale
- Infila ago automatico
- Lunghezza punto 5mm
- Larghezza punto 7mm
- 368 Punti
- 13 Tipi di asola
- 3 Alfabeti
- Disinnesto trasporto
- Luce led
- Piano Extra
- Regolazione pressione piedino
- Tagliafilo laterale
- Pulsante start/stop
- Fermatura punto automatica
- Regolazione della velocità
- Display color LCD
- Tagliafilo cestello crochet

**ACCESSORI IN DOTAZIONE**

Piedini: universale, punto dritto, cerniera lampo, asola automatica, soprappiglio, orlo invisibile, punto satin, orlo arrotolato, cordoncino, quilting/rammendo, doppio trasporto, bottone. Spoline, ferma rocchetto (grande e piccolo), feltrino ferma spola, e tanto altro.



# MECCANICHE

## SCOPRI LA TUA PASSIONE



### Zakka130

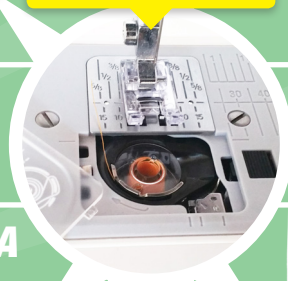
Macchina Meccanica rotativa con 21 programmi cucitura, di cui 12 elastici. Asola automatica e regolazione lunghezza punto

~~299€~~  
RISPARMI 70€

sconto 23%

# 229

Con comodo **crochet rotativo** a vista!



Altri modelli con infila ago automatico

**N82 €129**

8 punti e regolazione zig-zag

**N83 €169**

19 punti, regolazione lunghezza e zig zag

**N85 €199**

23 punti, regolazione lung. + larg. e zig zag

**N86 €229**

32 punti, regolazione lung. + larg. e zig zag



### N81

Macchina Meccanica con 7 Punti fissi, asola in 4 tempi, luce led.

~~149€~~  
RISPARMI 50€

sconto 33%

# 99



**VALIGIA RIGIDA INCLUSA**

### N160

Macchina Meccanica con 32 Punti fissi ed asola in 1 tempo, infila ago automatico.

~~399€~~  
RISPARMI 100€

sconto 25%

# 299



### N150b

Macchina Meccanica con 23 Punti con regolatore lunghezza e larghezza del punto ed asola in 1 tempo, infila ago automatico.

~~349€~~  
RISPARMI 80€

sconto 22%

# 269

## NECCHI SHOP

**Serve aiuto? Siamo in diretta sulla live chat!**

Per ricevere assistenza all'acquisto, sul nostro sito necchishop.it puoi contattare un operatore online attraverso la nostra live chat, o chiamare il numero **199.193.328** dal lunedì al venerdì nei seguenti orari **LUN - VEN 9:00-13:00 / 14:30-17:30**

I costi della chiamata sono €0,1426 al minuto compresa IVA, da rete fissa.



## ACCESSORI PIEDINI E ACCESSORI UTILI



**2,90**

**Olio  
lubrificante**



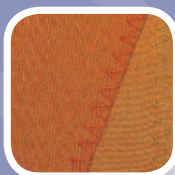
**3,50**

**5 Aghi Jeans  
90/110  
Assortiti**



**3,50**

**5 Aghi Pelle  
80/110  
Assortiti**



**16,90**

**Piedino tagliacuci**

### KIT 15 piedini universali

**PIEDINI IN DOTAZIONE:** Attacco universale basso per piedino, Piedino standard Zig Zag multiuso, Piedino per asola bottoni, Piedino trasparente per punto Satin, Piedino Quilting, Piedino per bottoni, Piedino per cerniere, Piedino per orlo arrotolato, Piedino per orlo invisibile, Piedino per cordoncini, Piedino guida per sopraggitto, Piedino per patchwork, Piedino per rammendo, Piedino arricciatore, Piedino trasporto superiore



**29,90**

**COMPATIBILITÀ**

NECCHI: 81, 82, 83, 85, 86, 120, 130, 290, 292, 294, 296HD, 205, 200, 211, 212, 213, 259, 449, 2002, 2004, 2006, 214, 215, 261, 262, 2110, 2130, RS2000, SPSeries, ECOseries, 505, 420, Zakka 120, Zakka 130, 150B, 160, H10E, H30E, H50E - ELNA: 220, 240 - VIGORELLI: 440, 445, 447, 448, 450, 451 - MILLEPUNTI: 252, 254, 255, 256 - tutte le macchine per cucire di altre marche, di recente generazione con crochet di tipo oscillante.



**39,00**

**Piedino pieghettatore**



**19,90**

**Forbici  
Titanium  
23 cm**



**Manichino  
regolabile**

Taglia A - dalla 40 alla 46  
Taglia B - dalla 46 alla 50

~~169€~~  
RISPARMI 20€  
sconto 11%  
**149**

**SOLO NOVITÀ**

Consulta il catalogo completo  
di piedini e accessori su  
[www.necchishop.com](http://www.necchishop.com)



# RICAMATRICE 7 FILI

## NHCH-701-30: EASY, SMART, CREATIVE!

### IL RICAMO NON È MAI STATO COSÌ SEMPLICE

8.900€ **sconto**  
RISPARMI 890€ **10%**

**8.010**

**10** **801**  
RATE DA

TASSO ZERO, ZERO SPESE  
TAN 0% TAEG 0%

Necchi NHCH-701-30 è una macchina ricamatrice 7 AGHI robusta ed affidabile che garantisce ricami di precisione semi professionali anche a regimi di velocità sostenuta. Il sensore rotativo di rilevamento rottura filo arresta automaticamente la macchina in caso di rottura di un filo o quando la spolina è vuota. Il braccio cilindrico stretto consente di ricamare aree difficili come polsini e tasche. Il ridotto diametro del braccio si adatta ad aree che normalmente non possono essere cucite.

- 7 Aghi
- 100 disegni in memoria
- 12 font precaricati
- Pannello di controllo a colori LCD touch screen
- 40 milioni di punti
- Rilevamento automatico rottura filo
- Rasafilo automatico
- Cambio colore automatico
- Dispositivo di avvolgimento a bobina
- Correzione automatica degli errori
- Funzione telaio Offset / telaio Out
- Funzione auto origine
- Funzione di guida in linea
- Compensazione punto raso
- Telaio tubolare
- Happy Lan Software
- Traccia telaio



#### Infilatura semplificata

Un optional che ti permette di partire subito con il piede giusto.



#### Pannello lcd

Pannello di controllo a colori LCD touch screen. Capacità memoria fino a 250 ricami/40.000.000 di punti.



#### Riavvolgi bobina

Sistema incorporato che riavvolge le bobine con velocità.

fino a  
**5**  
anni di  
garanzia

### ESTENDI LA GARANZIA DELLE TUE MACCHINE

Registra la tua macchina appena acquistata per ottenere gratuitamente l'estensione della garanzia fino a 5 anni e altri vantaggi

[www.necchishop.it](http://www.necchishop.it)

**NECCHI SHOP**

*Mettler*<sup>®</sup>

# FILATI E STOFFE

I PREGIATI FILATI TEDESCHI AMANN METTLER



**Kit 18 Filati SERALON<sup>®</sup>**



**Kit 8 Filati SERALON<sup>®</sup>**



**Kit 8 Filati Brights POLY SHEEN<sup>®</sup>**



**Kit 8 Filati Neutrali POLY SHEEN<sup>®</sup>**



**Kit 8 Filati Quilting Silk-Finish Cotton**



**Kit 8 Filati Brights POLY SHEEN<sup>®</sup>**



**3,30**  
**Nastro Per Bordi T20**



**2,95**  
**Nastro Dritto Filo T10**



**5,95**  
**Interfodera Cinturfix**



**6,30**  
**Orlo Perfetto T40**



**2,00**  
**Orlofix T30**



**6,50**  
**Nastro Sbienco T12**

**vieseline**<sup>®</sup>

# TAGLIA E CUCI

## CUCIRE CON GRANDE PRECISIONE



**N183**  
Taglia Cuci con  
apertura del  
coperchio laterale

~~379€~~  
RISPARMI 130€  
**249**  
sconto 34%

Regolazione pressione piedino, Disinnesto coltello, Convertitore a 2 fili, Apertura coperchio laterale, Apertura coperchio crochet, Tagliafilo, Infilatura facilitata, Cucitura 2, 3, 4 fili, Velocità di cucitura 1200 ppm, Regolazione lunghezza punto da 1 a 5 mm, Regolazione trasporto differenziale da 0,7 a 2 mm, Regolazione larghezza taglio da da 4 a 7 mm



**NC10**  
punto copertura

Pratica e compatta  
esegue 7 programmi  
di cucitura.

**ACCESSORI IN  
DOTAZIONE:**

Cacciavite, spazzolina,  
chiave a brugola, pinzette,  
retine per rocche di filo,  
set di aghi, infila ago/reggi  
ago, 4 dischi ferma rocchetti,  
oliatore, scatola accessori.

~~649€~~  
RISPARMI 200€  
**449**  
sconto 30%

**10**  
RATE DA **44,9€**

TASSO ZERO, ZERO SPESE  
TAN 0% TAEG 0%



~~75€~~  
RISPARMI 26€  
**49**  
sconto 25%

**kit piedini per  
tagliacuci N183**

**PIEDINO PUNTO INVISIBILE 0.5MM**  
**PIEDINO PUNTO INVISIBILE 1MM**  
**PIEDINO PER CORDONCINO**  
**PIEDINO INCRESPATORE**

## SPECIALE TAGLIACUCI & PUNTO COPERTURA

Necchi NCV10A: per soddisfare le richieste delle sarte più esigenti

~~899€~~  
RISPARMI 250€  
**649**  
sconto 27%

**10**  
RATE DA **64,9€**

TASSO ZERO, ZERO SPESE  
TAN 0% TAEG 0%



Cucitura a 2/3/4/5 fili    Velocità di cucitura 1200 ppm  
Regolazione larghezza taglio da 4 a 7 mm  
Regolazione lunghezza punto da 0,5 a 4 mm  
Regolazione trasporto differenziale da 0,5 a 2,5  
20 programmi cucitura    Disinnesto coltello  
Convertitore 2 fili    Infilatura facilitata    Tagliafilo

**ACCESSORI IN DOTAZIONE**

Piano di cucitura (punto copertura/catenella), rocche di filo (5 pezzi), portarocchetto (5 pezzi), retine per rocche di filo (5 pezzi), ferma rocchetto grande (5 pezzi), set di aghi, feltro rocchetto (5 pezzi), contenitore porta ritagli, infila ago, reggi ago, coltello superiore di ricambio, chiave inglese, flacone di olio, guida bordi/quitting, cacciavite, chiave a brugola, pinzette, spazzolina, placca copertura overlock, scatola porta accessori, copertura antipolvere.



**NECCHI SHOP**

**morphy richards®**

# CURA LE TUE CREAZIONI

OGNI TUO CAPO MERITA CURE SPECIALI



**MR300261**

Ferro da Stiro  
Breeze Ceramic  
Morphy Richards

**CARATTERISTICHE TECNICHE**

Potenza piastra fino a 2400 Watt - Piastra Dual Zone in ceramica antiaderente - Sistema anticalcare - Pulizia automatica - Sistema antigocciolamento - Funzione Easy Fill (riempimento facile) - Cavo alimentazione 2 mt - Serbatoio da 350ml - Colpo vapore da 120 gr - Vapore continuo 45 gr - Peso 1271 gr

~~59€~~ **sconto 32%**  
RISPARMI **19,1€**  
**39,9**



**MR303110**

Ferro da Stiro Turbo Steam Pro Morphy Richards

**CARATTERISTICHE TECNICHE** Potenza piastra fino a 2400 Watt - Piastra Ionic - Tri Zone Technology - Sistema anticalcare - Pulizia automatica - Sistema antigocciolamento - Funzione Easy Fill (riempimento facile) - Manico morbido in gomma - Cavo alimentazione 3 mt - Serbatoio da 400ml - Colpo vapore da 170 gr - Vapore continuo 50 gr - Peso 1545 gr

~~79€~~ **sconto 25%**  
RISPARMI **20€**  
**59**

**Altri modelli**

**MR330001**  
**€199**

Ferro da stiro con caldaia removibile

**MR300259**  
**€49,9**

Serbatoio da 350ml  
Peso 1271 gr.

**MR300260**  
**€44,9**

Spegnimento automatico

~~249€~~ **sconto 20%**  
RISPARMI **50€**  
**199**

## NECCHI STIROMASTER NS-CLUB 1.0

Ferro da stiro professionale  
Made In Italy

Ferro da stiro professionale con manico in sughero isolante, antidrucciolevole e con tasto vapore centrale. Corpo macchina in lamiera d'acciaio anticorrosione. Accensione separata di ferro e caldaia. Bollitore in alluminio dal 1 litro con resistenza sul fondo non a contatto con acqua. Piastra antiaderente in lega pressofusa con 30 celle di vaporizzazione e 18 fori vapore in punta.

**Altri modelli**

**NS-Plus 1.5 €249**

Possibilità di stiro verticale e a secco

**NS-Top 1.5 €299**

Caldaia capiente da 1.5 Litri in Acciaio Inox

**NS-Premium 2.0**

**€349**

Possibilità di stiro verticale e a secco, caldaia capiente da 2 Litri in Acciaio Inox



**Festival**  
Asse da Stiro  
NECCHI

~~119€~~ **sconto 16%**  
RISPARMI **19,1€**  
**99,9**

**CARATTERISTICHE**

Piano con triplo rinforzo e doppia protezione anticorrosione - piano stiro 125x48 cm - altezza max 96 cm - altezza min. 74 cm - stiranamiche integrato 37x10 cm - zona ignifuga per appoggiare il ferro caldo.



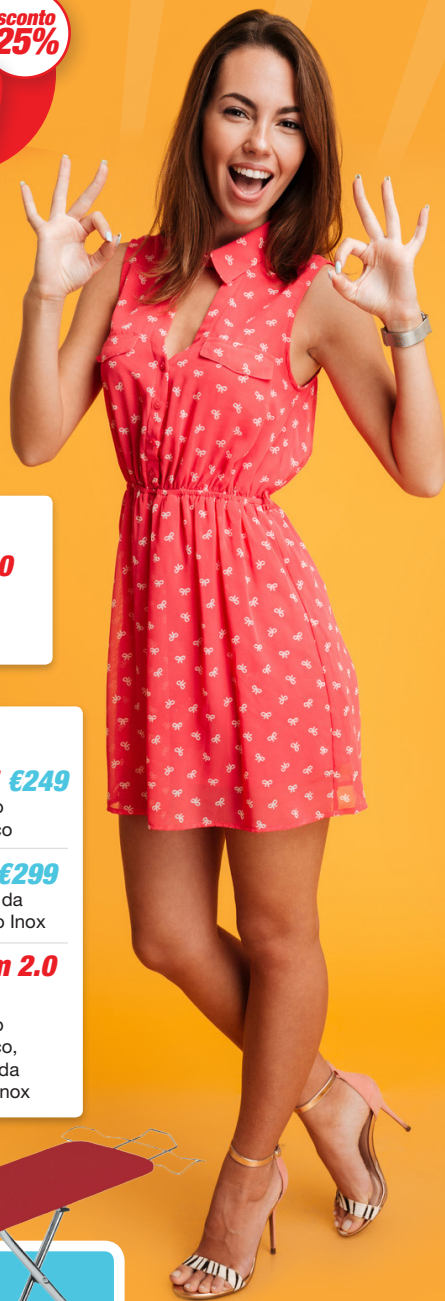
**Airon**  
Asse da Stiro  
NECCHI

~~79€~~ **sconto 11%**  
RISPARMI **9,1€**  
**69,9**

**Altri modelli**

**IRONFAST €34,9**

Piano con triplo rinforzo e doppia protezione anticorrosione - L114xI36xH17 cm



# NECCHI

Informazione pubblicitaria

NECCHI NH9280

SCOPA ELETTRICA MULTIFUNZIONE

*Potenza e alta  
efficienza per  
pulire in comodità*

Motore aspirante 700 Watt

Depressione 2300 mm/H2O

Portata d'aria 49 lt/sec

Sistema protezione motore termo/amp

Sacco micropore 3,5 lt

Sacco filtro con carica dall'alto

Filtro carboni attivi/Microfiltro

Filtro Hepa H11

Peso totale 4,4 Kg

**Clean & Park**  
per il "parcheggio  
verticale"

**Filtraggio  
a 7 stadi**

**100%  
made  
in Italy**

~~449€~~ **sconto**  
RISPARMI 50€ **11%**  
**399**  
**10** **39,9**  
RATE DA  
TASSO ZERO, ZERO SPESE  
TAN 0% TAEG 0%

~~229€~~ **sconto**  
RISPARMI 30€ **13%**  
**199**

**Elettrospazzola Rotea**

- Motore spazzola 150Watt
- Cinghia dentata
- Controllo elettronico del sovraccarico
- Rullo con setole conv. al centro 5000 g/min.

[www.necchishop.it](http://www.necchishop.it)





# Crea i tuoi sottobicchieri a forma di frutta: la Fragola

### OCCORRENTE

Stoffa rossa a pois, Stoffa verde a righe, Imbottitura piatta, Colla a caldo, Penna cancellabile

### PROCEDIMENTO

Su un foglio disegnare la sagoma della fragola e la sagoma della foglia e ritagliare. Questi disegni sono molto semplici da realizzare a mano libera. Quando non sono sicura di riuscire a dare la forma giusta io mi ispiro grazie ai disegni che trovo su internet. Sono molto utili quelli che si trovano digitando "disegni da colorare".



1

Posizionare due pezzi di stoffa rossa a pois, dritto contro dritto, su un pezzo di imbottitura. Con la penna cancellabile **tracciare il contorno** del modello della fragola.



2

Cucire lungo il tracciato **lasciando un'apertura** nella parte superiore della fragola. Tagliare la stoffa in eccesso a qualche millimetro della cucitura e rivoltare dall'apertura.



3

**Chiudere l'apertura** con la colla a caldo o con dei punti nascosti a mano.



4

Per la foglia procedere come per la fragola, ma senza imbottitura e **cucire tutto il tracciato senza lasciare l'apertura**.



5

**Tagliare** poi la stoffa in eccesso a qualche millimetro dalla cucitura e, come di abitudine, tagliare un po' di stoffa in prossimità degli spigoli sporgenti e praticare dei taglietti dove gli spigoli sono rientranti.



6



7

Per rivoltare, fare un taglio al centro della foglia, solo in una delle due stoffe e **rigirare attraverso l'apertura**.



8

Ora basta semplicemente **unire i due elementi** con la colla a caldo.



Con lo stesso procedimento potete realizzare anche i sottobicchieri a forma di **Susina** o di **Limone**. Basta cambiare il modello del frutto e della foglia.

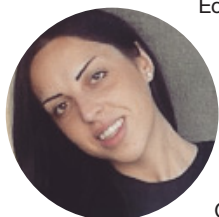


**SCOPRI TUTTI I TUTORIAL SU [NECCHI.IT/TUTORIAL](http://NECCHI.IT/TUTORIAL)**



S.O.S. LAURA

# Come scegliere la tua macchina



Eccomi qua, cuci amiche! Mi presento! Mi chiamo Laura e le macchine per cucire sono state la mia passione fin da piccola.

Sono cresciuta nel negozio dei miei genitori fra macchine tradizionali, ricamatrici e tagliacuci e ho studiato per realizzare il mio sogno di diventare dimostratrice esperta di macchine per cucire.

Ora giro i negozi di tutta Italia per fare corsi di formazione sui software di ricamo e assistenza alla vendita sulle macchine più evolute. Forse ci siamo incontrate in qualche fiera del settore e ora sono qui per darvi consigli utili per l'acquisto di una nuova macchina per cucire!

Vi state affacciando al mondo del cucito e state usando una macchina molto datata della vostra mamma o della vostra zia? Siete poi state in una fiera o a casa di un'amica e vi siete "innamorate" di un nuovo e accattivante modello di macchina? Come fare a capire se è la macchina adatta per voi?

In quest'articolo troverete dei consigli per non sbagliare il vostro acquisto.

Per cominciare dividiamo le macchine in due categorie: macchine con crochet oscillante e macchine con crochet rotativo.

Le macchine con crochet oscillante sono indicate per i piccoli lavoretti di casa e consigliabili per chi ha già una base di cucito.

Una persona "alle prime armi" che utilizza una macchina con crochet oscillante potrebbe trovare molte difficoltà fino a pensare che il cucito non sia un hobby alla sua portata.

**Molte volte sento dire frasi del tipo "Mi piacerebbe molto iniziare a cucire ma non sono portata...", oppure "Ho provato a cucire ma sono proprio una frana..."**

E se vi dicessi che spesso queste difficoltà non dipendono dalle vostre capacità ma dalla vostra macchina per cucire ormai poco efficiente? Vi faccio alcuni esempi: con le macchine dotate di crochet oscillante è molto facile intrecciare maldestramente il filo nel crochet, in quanto basta cucire alcuni punti fuori dal tessuto. Inoltre, queste macchine sono

in genere poco adatte per cucire tessuti pesanti o elasticizzati in quanto sprovviste di punti specifici e di un trasporto adatto.

**Le macchine con crochet rotative sono invece macchine che ci garantiscono una durata più lunga nel tempo e con una meccanica che ci permette di cucire sia tessuti pesanti che leggeri o/ed elasticizzati.** La maggior parte delle volte si tratta di macchine elettroniche che permettono di selezionare e regolare i punti in modo digitale.

Inoltre, in queste ultime si trovano normalmente anche punti per i tessuti elastici e punti adatti per il cucito creativo.

Anche se non vi è ancora ben chiaro l'utilizzo che farete nel tempo della vostra macchina per cucire, **assicuratevi di acquistare un modello con punti elasticizzati, occhielli automatici** e che abbia la possibilità di regolare non solo la lunghezza dei punti ma anche la larghezza, così da permettere anche lo spostamento dell'ago qualora vi capiti, ad esempio, di dover attaccare una cerniera zip oppure di fare una semplice cucitura a bordo tessuto.

Inoltre, per chi desiderasse eseguire delle decorazioni o piccoli ricami a mano libera o a telaio, può essere molto comoda la leva per abbassare il trasporto. Utilizzando un piedino con la molla (o un ago molla se non si vuole utilizzare il piedino), potrete dare sfogo a tutta la vostra creatività.

Insomma, se mai mi dovessi comprare una nuova macchina per cucire (anche se, ve lo assicuro, ne ho già veramente tante), **io mi comprerei una macchina con crochet rotativo, elettronica e con il sistema di partenza start/stop in modo da poter utilizzare la macchina anche senza pedale.**

Possiamo fare in questo modo: poiché io voglio essere sicura che tutte voi facciate un acquisto di cui rimanere contente e soddisfatte, metterò a vostra disposizione la mia e-mail dove ognuna di voi potrà contattarmi senza impegno solo per chiedermi consigli per l'acquisto di una nuova macchina per cucire. Sarò felicissima di ascoltarvi, conoscervi e magari risolvere qualche vostro dubbio o indecisione così da fare insieme l'acquisto giusto in base alle vostre esigenze!

**S.O.S. LAURA = maurizi@necchi.it**

## CORSI DI CUCITO

DECINE DI CORSI OGNI MESE PER LA TUA PASSIONE

Tutti i mesi presso le sedi Necchi e i rivenditori sul territorio organizziamo decine di corsi per principianti, appassionate e professioniste. In calendario corsi per cucito creativo, cucito sartoriale, re-fashion, quilting, uso di macchine per cucire, ricamatrici e tagliacuci.

**Scegli su [necchi.it](http://necchi.it) il corso adatto alla tua passione**



**PRENOTA IL TUO CORSO ADESSO!**

## CREATIVE TEAM

BLOGGER, AUTRICI DI LIBRI, CREATIVE, INSEGNANTI DI CUCITO, ARTISTE, INFLUENCER, ESPERTE DI RICAMO, AMBASCIATRICI NECCHI, DESIGNER



### Emanuela Tonioni

Appassionata da sempre di hobbyistica, negli anni ha trasformato la sua passione in un vero e proprio lavoro di successo. Autrice di libri e riviste, Tutor di **Cucito Creativo** nella trasmissione Detto Fatto su Rai 2, Testimonial Necchi macchine per cucire, Designer, Maker, Insegnante... La sua missione è far tornare alle donne la voglia di cucire!



### Marthia Saracino

Tutor di **Re-fashion** nella seguitissima trasmissione di Rai 2 Detto Fatto, è laureata in Fashion Design e insegna ai futuri stilisti moda e figurino. Conosciuta anche come stilista trasformista, si ispira alle passerelle per rendere di tendenza anche il guardaroba più datato.



### Laura Francione

Tutor della trasmissione di Rai 2 Cronache Animali, ha insegnato ai telespettatori come creare oggetti in tessuto per i propri Animali Domestici. Ha una formazione classica di modellista e figurinista e insegna cucito da 18 anni. Ha, inoltre, un'esperienza pluriennale come dimostratrice di macchine per cucire e ricamatrici.



### Silvia Nobili

Giovane stilista emergente di 26 anni, nata a Roma. Ha frequentato l'università La Sapienza, in Scienze della Moda e del Costume. Ha partecipato a diverse sfilate proponendo le sue collezioni. Vanta partecipazioni ad AltaRoma e la Milano Fashion Week. Nel suo atelier realizza **Abiti da Sposa e Cerimonia** per uomo, donna e bambino/a. È tutor di Instant Fashion a DettoFatto su Rai2 dove spiega come realizzare un abito in pochissimo tempo.



### Cibe Battistini

Da quando ha imparato ad usare la macchina per cucire non si è più fermata. La sua passione più grande è trasmettere ed insegnare alle persone a conoscere questo mondo fatto di creatività e fantasia, ma anche di tecnica. Tiene corsi di cucito creativo con progetti ideati da lei stessa nel territorio e nelle fiere delle creatività, realizza tutorial e produce una linea di accessori di oggetti utili per mamme e bambini.



### Arianna Bezzon

È una persona creativa da sempre. Da qualche anno il cucito creativo è la sua grande passione. Le piace, soprattutto, inventare e realizzare cose utili alla vita quotidiana. Realizza oggetti su commissione e pubblica progetti di cucito creativo sulle riviste di settore. Partecipa alle Fiere Creative dove insegna alle persone ad usare la macchina per cucire. Organizza corsi creativi a tema per divulgare le proprietà benefiche del cucito creativo.



### Claudia Bosticco

Ha imparato dalla nonna il lavoro a maglia, il punto croce ed il cucito, e da allora ha sempre realizzato progetti creativi per se e per la sua famiglia; utilizzando varie tecniche apprese negli anni grazie alla frequentazione di numerosi corsi. Attualmente collabora con una rivista di cucito creativo. Propone ad adulti e bambini laboratori di manualità dove trasmettere la passione per la creatività che ritiene essere un privilegio gratificante.



### Vincenzo Callea

Educatore professionale, si è avvicinato al cucito creativo creando laboratori per i suoi utenti. Embroidery designer, crea ricami originali mediante l'utilizzo di software specializzati nelle elaborazioni vettoriali. Crea accessori moda e complementi d'arredo utilizzando materiali che spaziano dal tessuto alla finta pelle. Sfruttando le sue conoscenze nel campo del patchwork e del cucito creativo, arricchisce le sue creazioni con ricami a mano e a macchina.

## CONOSCI IL TEAM DELLE CREATIVE NECCHI!

A DISPOSIZIONE NEI CANALI SOCIAL NECCHI PER CONDIVIDERE LA TUA PASSIONE PER LA CREATIVITÀ!



**Sandra Corsaro**

Incuriosita dalle arti manuali, dopo aver sperimentato stili diversi, dal country allo shabby chic trova nella tecnica delle applicazioni su stoffa la possibilità di conciliare la passione per il disegno a quella per il cucito. I suoi progetti dai colori liberamente abbinati, sono stati pubblicati su alcune delle maggiori riviste di settore e si rivolgono soprattutto a chi desidera arredare la cameretta dei bambini con i temi dell'infanzia e delle fiabe.



**Michela De Bonis**

La sua passione per il cucito è nata quando, ancora bambina, osservava incantata sua madre che riusciva a creare dal nulla cose preziose. Una volta cresciuta ricevette da lei in regalo la sua prima macchina per cucire e da quel momento ho dato sfogo alla sua passione. E' autrice di progetti di cucito creativo e propone idee per realizzare graziosi accessori moda.



**Simona Ferrari**

Si occupa di cucito creativo da 5 anni, le piace creare oggetti di arredamento per la casa e l'home decor come cuscini, coperte e tovaglie. È sempre alla ricerca di nuovi spunti per poter offrire alle persone un oggetto nuovo e unico che possa dare un tocco di allegria e personalità alla casa. È insegnante di cucito ma frequenta a sua volta corsi di aggiornamento per imparare nuove tecniche. Ha una passione infinita per le macchine per cucire e per i suoi accessori!



**Anna Finello**

Dopo gli studi all' Accademia di Belle Arti sez. Scenografia, per 10 anni circa è stata una Designer di accessori per donna, ma la sua vera passione nasce per caso con il Cucito Creativo e il Patchwork da poco diventato un vero e proprio lavoro. È autrice di progetti per le riviste del settore e insegnante di Cucito Creativo.



**Maria Grazia Liberto**

Creative blogger e handmade lover's, studia modelli particolari e moderni che abbiano quel tocco in più. Autrice di diverse riviste di cucito creativo ed insegnante per chi vuole apprendere questa fantastica arte attraverso corsi di formazione individuali o di gruppo, con percorsi di iniziazione al cucito. Artigiana e Designer confezione principalmente borse e accessori.



**Simonetta Marini**

Creativa per passione, negli anni l'hobby si è trasformato in lavoro. Il suo campo è patchwork e il cucito creativo. E' insegnante, designer, autrice di libri e articoli per riviste. Ha raccolto numerosi successi in concorsi nazionali e internazionali. Insegna da 20 anni ed è una delle insegnanti più apprezzate nel panorama italiano. I suoi punti di forza sono la chiarezza e il coinvolgimento emotivo, su una solida base di competenze tecniche ed esperienza.



**Laura Maurizi**

Laura Maurizi collabora con l'azienda da diversi anni come dimostratrice ufficiale per le macchine, gli accessori e i software da ricamo. Nata tra le macchine per cucire è, come si dice in questi casi, "figlia d'arte" da generazioni. Ha la passione di chi crede in ciò che fa e, nonostante la sua giovane età, è un punto di riferimento per negozianti e clienti.



**Iliaria Poli e Eugenia Aloise**

Titolari di un negozio giovane e vivace, lavorano nel settore della creatività da oltre 20 anni. Hanno studiato con artisti e quilters di fama internazionale e i loro lavori sono apparsi sulle principali riviste di cucito creativo. Negli anni hanno intrattenuto numerose collaborazioni con aziende leader del settore. Tra le loro proposte ci sono corsi di patchwork, cucito creativo, pupazzeria, quilting, sartoria e ricamo. Ogni pupazzo ha la sua storia e tutti i soggetti sono interamente disegnati da loro.



**Maela Pozza**

Fin da ragazzina, ha sperimentato varie tecniche espressive approdando poi al cucito creativo. Insegnante di professione, ora unisce le sue passioni organizzando corsi di cucito dedicati soprattutto ai principianti e ai bambini e collaborando come autrice a riviste specializzate. La caratteristica delle sue creazioni è infatti quella di essere alla portata di tutti per fare in modo.



**Desanka Saurini**

Appassionata da sempre di cucito e ricamo ha realizzato nel tempo la sua passione frequentando la scuola di Modellista Industriale e Sartoriale. Ha lavorato per alcune aziende di abbigliamento e da qualche anno si dedica al cucito creativo pubblicando alcuni progetti per alcune riviste creative. Organizza corsi di cucito, dove insegna a realizzare abiti e oggetti per la casa.



**Michela Viali**

Fin da bambina creava piccoli oggetti con il tessuto e ora si è realizzata trasformando la sua passione in un lavoro. Designer e autrice di riviste specializzate nel mondo del cucito creativo, è amante delle tradizioni e della vita di campagna e realizza oggetti per la casa e per la persona in stile Total Country.



**Cinzia Zampetti**

Nel 1994 comincia la sua esperienza di cucito nel negozio del padre. Dopo una parentesi di dieci anni nel turismo entra nella squadra Necchi come esperta dimostratrice, dove si occupa anche del post vendita customer care, redazione di manuali uso, specialista prodotto, formazione prodotto per rivenditori e privati e tutto ciò che concerne informazioni prodotto. È il volto Necchi per le televendite promozionali.



[facebook.com/NecchiOfficial](https://www.facebook.com/NecchiOfficial)

**ISCRIVITI ALLA NOSTRA PAGINA: CONDIVIDI I TUOI LAVORI E SEGUI I NOSTRI CORSI, EVENTI, SUGGERIMENTI E INIZIATIVE!**

**Una comunità di oltre 30.000 appassionati come te si ritrova ogni giorno sul nostro canale Facebook**





elna  
SWISS DESIGN

# lotus 2

1968 - 2018

*50 years and younger than ever before!*

elna.com

THE ALL-IN-ONE COMPUTERIZED SEWING MACHINE

The new Lotus 2

Compact. Simple. Enjoyable.

Now with a choice of 100 stitches.

*crafted with love*

# RICAMATRICI

## IL RICAMO NON È MAI STATO COSÌ SEMPLICE



### Elna eXpressive 830

Macchina da ricamo all'avanguardia della tecnologia.

#### ACCESSORI IN DOTAZIONE

Piedino da ricamo, capsula da ricamo special, 5 spoline, 2 cacciaviti, spazzolino di pulizia, forbici, assortimento di aghi, 6 dischi ferma rocchetto (piccoli, grandi e speciali), porta rocchetto orizzontale supplementare, penna per schermo a sfioramento, liquido di pulizia per capsula, 8 clip magnetici, tavolo di prolunga, software "Embroidery Editor", cavo USB, DVD didattico, copertura di protezione.

- Area di lavoro di 303,5 mm x 120 mm
- Ampio schermo a sfioramento LCD ad alta risoluzione: 62,8 mm x 110,9 mm
- Crochet orizzontale con coperchio bobina trasparente
- Crochet orizzontale con coperchio bobina trasparente
- Porta rocchetto orizzontale
- Infila-ago automatico
- Tensione filo automatica
- Tagliafilo automatico
- Avvolgitore facilitato della spolina con tagliafilo incorporato
- Sistema d'inserimento della spolina guidato e facilitato con tagliafilo incorporato
- Rilevatore filo della bobina e dell'ago
- Piedino premistoffa con sistema di sicurezza e rilevamento automatico
- Porta rocchetto orizzontale supplementare 5 luci LED bianche disposte in 3 diversi punti

2.490€  
RISPARMI 249€

sconto  
10%

**2.241**

10 RATE DA 224€

TASSO ZERO, ZERO SPESE  
TAN 0% TAEG 0%

CUCITO  
&  
RICAMO



### Elna eXpressive 860

Passare dalla funzione cucitura a quella ricamo non è mai stato così semplice!

171 ricami incorporati 3 alfabeti monogrammi a 2 o 3 lettere;

Funzioni per combinare ricami e alfabeto, spostare o modificare la posizione del ricamo, la dimensione, i colori, copia/incolla e raggruppare stesso colore;

Unità ricamo amovibile dotata di valigetta di trasporto 2 telai da ricamo inclusi: 170 mm x 200 mm e 140 mm x 140 mm rasa-filo automatico e programmabile memoria ricamo da 3mB ricamo a braccio libero (con tello opzionale) connessione porta usB velocità massima di ricamo: 800 punti / minuto;

#### ACCESSORI IN DOTAZIONE

Piedino zigzag; Piedino soprappiù; Piedino satin; Piedino orlo invisibile; Piedino cerniera; Piedino asola automatica; Piedino orlo arrotolato; Piedino rammento; Piedino bottoni; Piedino cucitura (1/4); Piedino ricamo;

200 punti incorporati comprese 6 asole e 3 alfabeti

Lunghezza massima del punto: 5 mm

Larghezza massima del punto: 9 mm

Larghezza massima del punto: 9 mm

3.690€  
RISPARMI 369€

sconto  
10%

**3.321**

10 RATE DA 332€

TASSO ZERO, ZERO SPESE  
TAN 0% TAEG 0%

DOMANDE?  
SIAMO IN DIRETTA  
SULLA LIVE CHAT!



[www.necchishop.it](http://www.necchishop.it)

## NECCHI SHOP

**Serve aiuto?**

Per ricevere assistenza all'acquisto, sul nostro sito [necchishop.it](http://necchishop.it) puoi contattare un operatore online attraverso la nostra live chat, o chiamare il numero **199.193.328** dal lunedì al venerdì nei seguenti orari **LUN - VEN 9:00-13:00 / 14:30-17:30**

I costi della chiamata sono €0,1426 al minuto compresa IVA, da rete fissa.

# NECCHI SHOP

Informazione pubblicitaria

## DOVE ACQUISTARE

CENTINAIA DI RIVENDITORI NECCHISHOP SUL TERRITORIO!



SCOPRI TUTTI I PRODOTTI  
SU **NECCHISHOP.IT**  
E IN TUTTI I PUNTI VENDITA  
SUL TERRITORIO



[www.necchishop.it/volantino](http://www.necchishop.it/volantino)

IL TUO PUNTO NECCHI DI FIDUCIA



Consulta sul sito  
l'elenco dei rivenditori  
che aderiscono a  
questo volantino!

